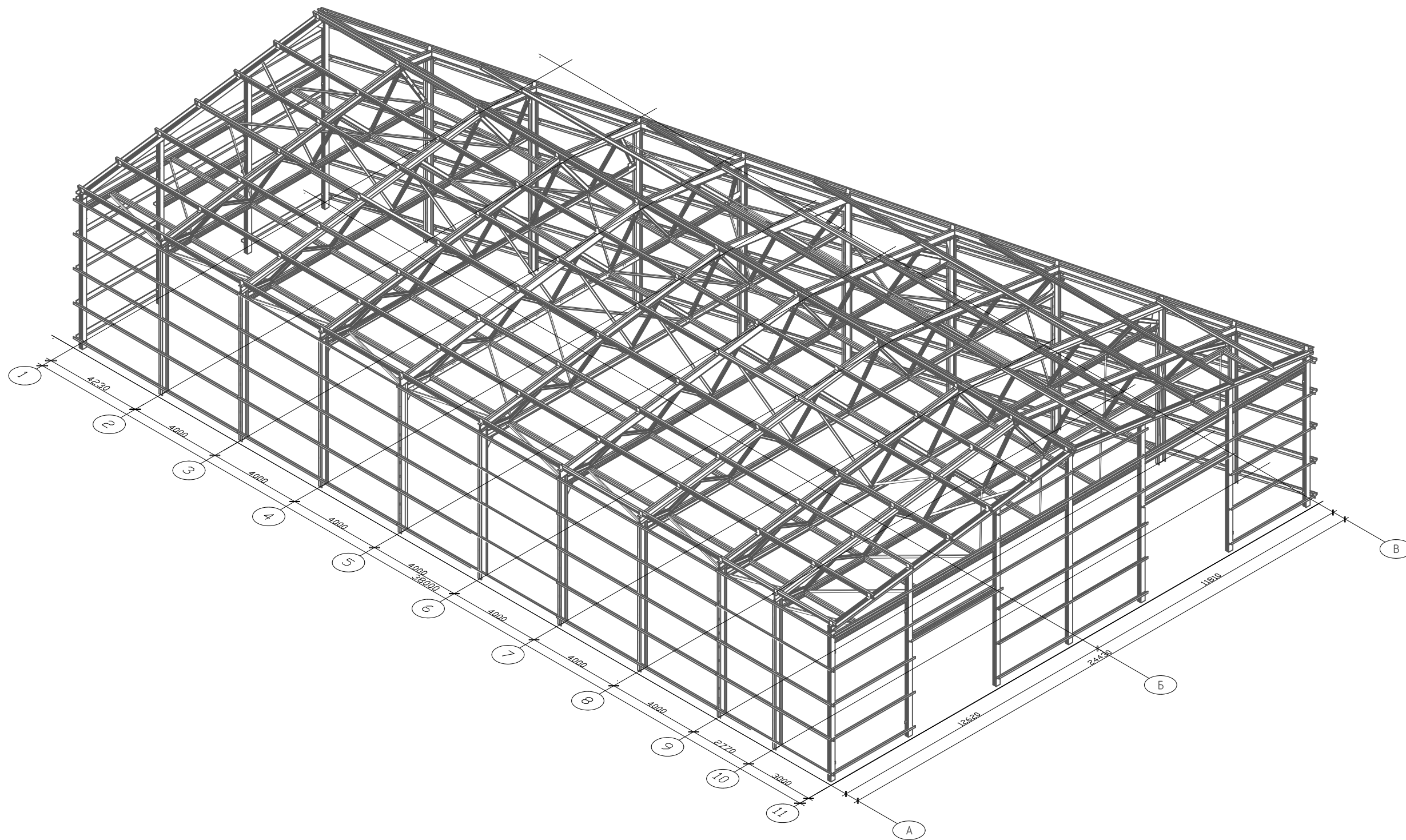


Видовая точка 2



Согласовано

Взам. инв. №

Подпись и дата

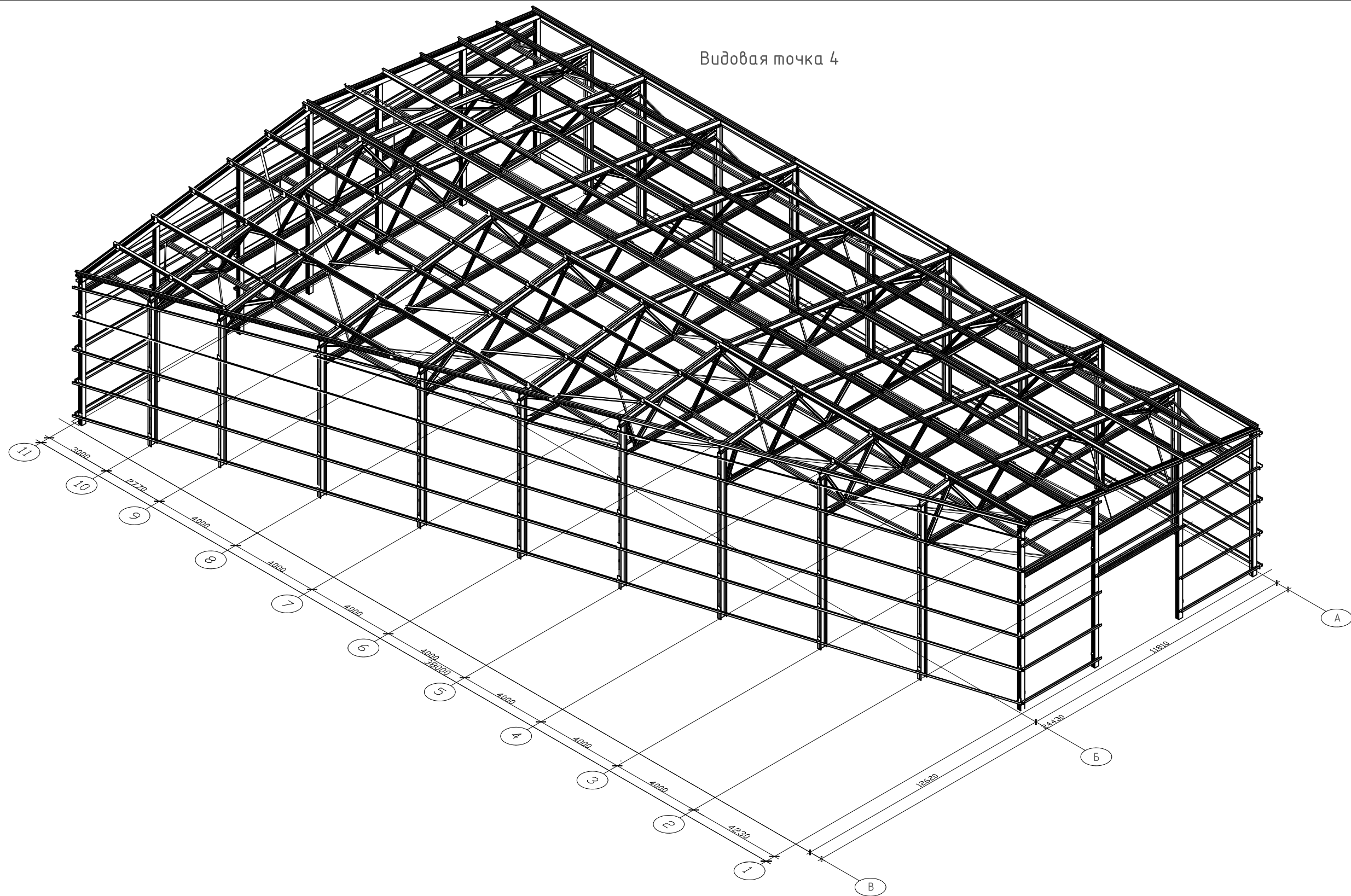
Инв. № подл.

047-2018-КМД					
Склад трапециевидной в плане формы размерами в осях 12.62/24.43x38 м. Свердловская область Екатеринбург.					
Изм.	Кол. уч.	Лист	№ док.	Подп.	Дата
ГИП		Елутин А.М.			12.18
Разработал		Котов В.А.			12.18
Проверил		Елутин А.М.			12.18
Н. Контроль		Котов В.А.			12.18
Склад трапециевидной в плане формы				Стадия	Лист
				Р	3.2
Общие виды				ООО "Строй-Снаб"	

Копировал

Формат А3

Видовая точка 4



Согласовано

Взам. инв. №

Подпись и дата

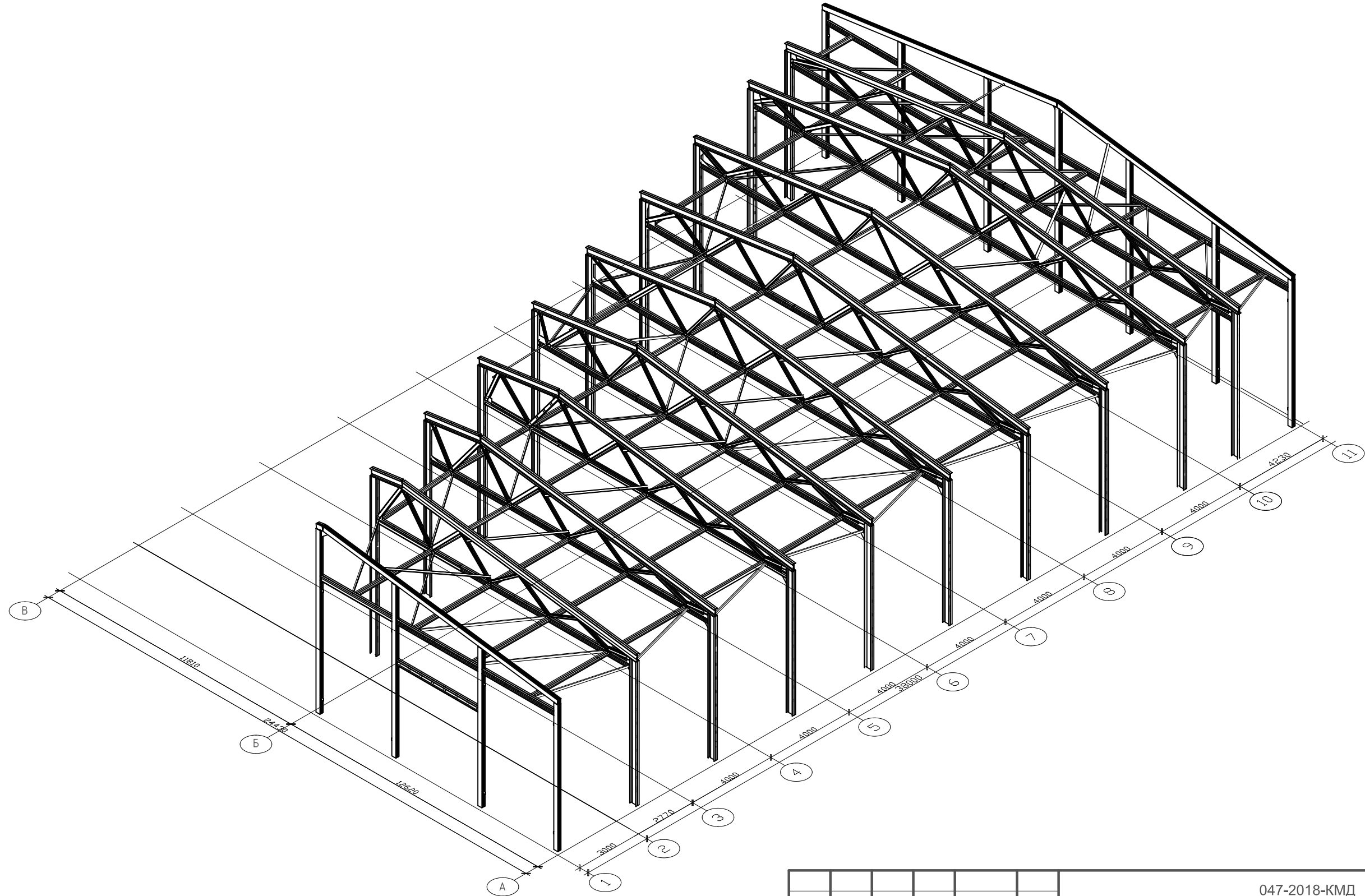
Инв. № подл.

						047-2018-КМД			
						Склад трапециевидной в плане формы размерами в осях 12.62/24.43x38 м. Свердловская область Екатеринбург.			
Изм.	Кол. уч.	Лист	№ док.	Подп.	Дата	Склад трапециевидной в плане формы	Стадия	Лист	Листов
ГИП				Елутин А.М.	12.18		Р	3.4	
Разработал				Котов В.А.	12.18	Общие виды	ООО "Строй-Снаб"		
Проверил				Елутин А.М.	12.18				
Н. Контроль				Котов В.А.	12.18				

Копировал

Формат А3

Общий вид рам с распорками и связями затяжки



Согласовано

Взам. инв. №

Подпись и дата

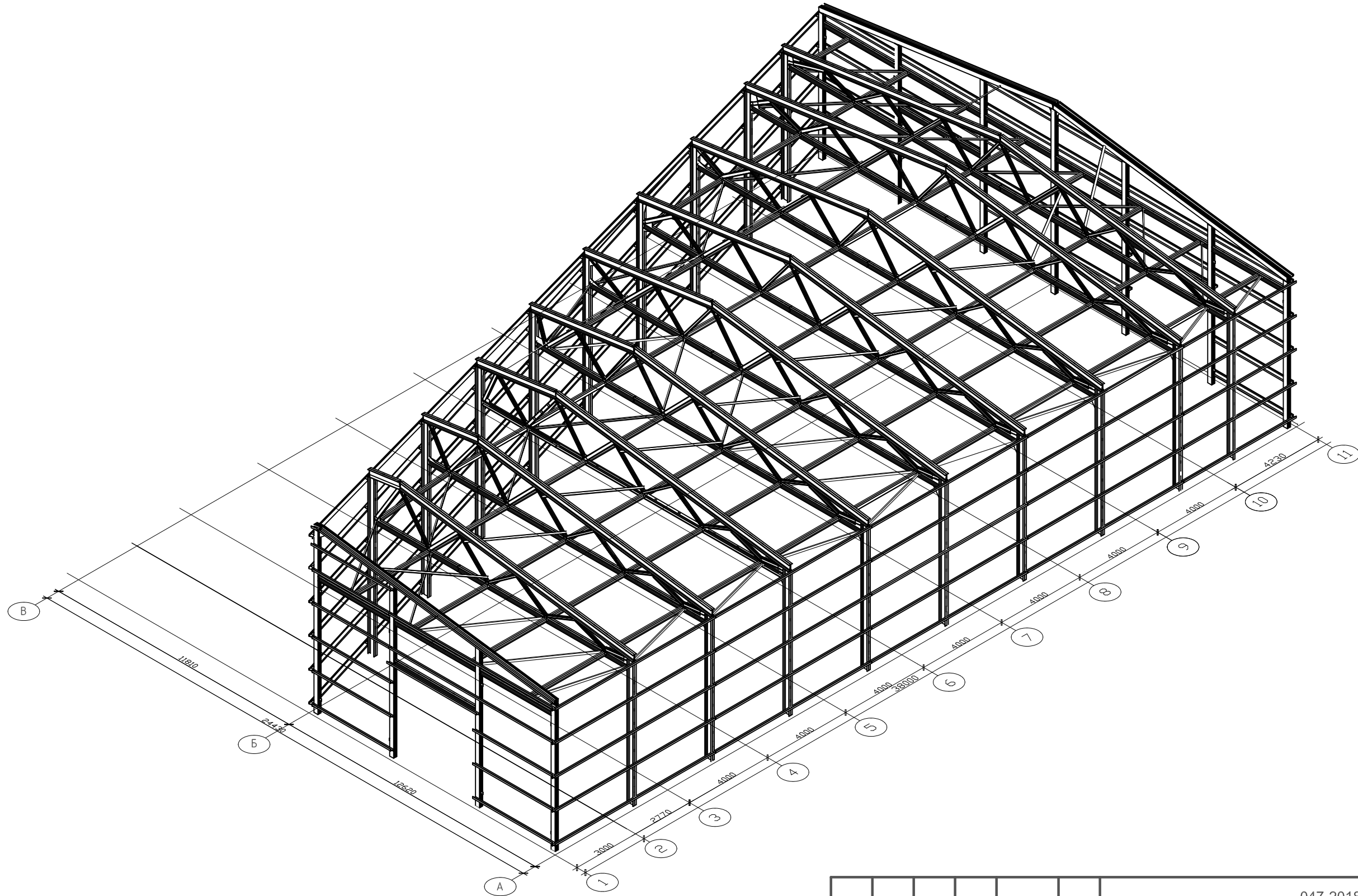
Инв. № подл.

						047-2018-КМД			
						Склад трапециевидной в плане формы размерами в осях 12.62/24.43x38 м. Свердловская область Екатеринбург.			
Изм.	Кол. уч.	Лист	№ док.	Подп.	Дата	Склад трапециевидной в плане формы	Стадия	Лист	Листов
ГИП				Елутин А.М.	12.18		Р	3.6	
Разработал				Котов В.А.	12.18	Общие виды	ООО "Строй-Снаб"		
Проверил				Елутин А.М.	12.18				
Н. Контроль				Котов В.А.	12.18				

Копировал

Формат А3

Общий вид каркаса без прогонов кровли



Согласовано

Взам. инв. №

Подпись и дата

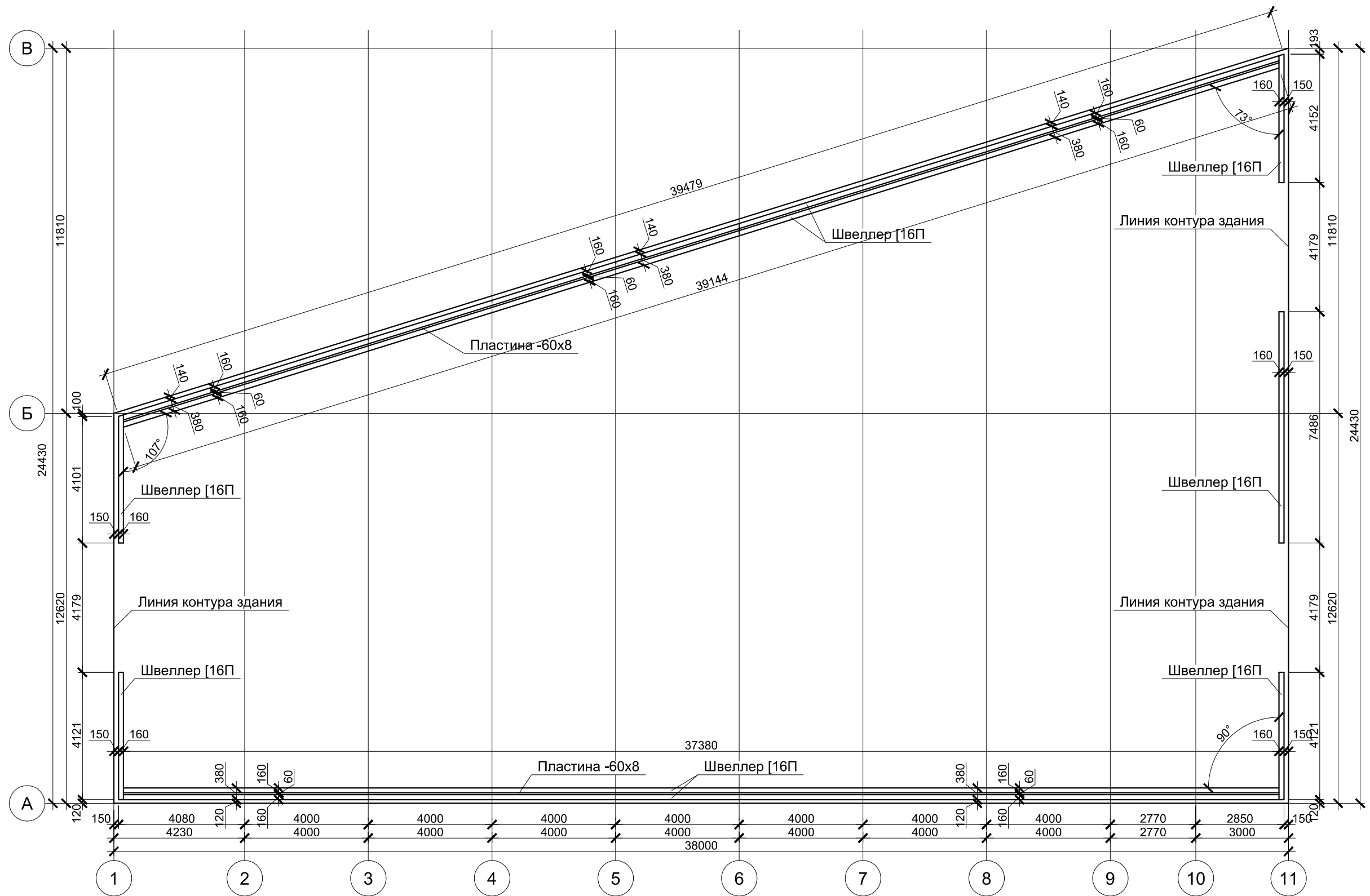
Инв. № подл.

						047-2018-КМД			
						Склад трапециевидной в плане формы размерами в осях 12.62/24.43x38 м. Свердловская область Екатеринбург.			
Изм.	Кол. уч.	Лист	№ док.	Подп.	Дата	Склад трапециевидной в плане формы	Стадия	Лист	Листов
ГИП				Елутин А.М.	12.18		Р	3.7	
Разработал				Котов В.А.	12.18	Общие виды	ООО "Строй-Снаб"		
Проверил				Елутин А.М.	12.18				
Н. Контроль				Котов В.А.	12.18				

Копировал

Формат А3

Схема расположения обвязочного ростверка на отм. ±0.000



Спецификация металла						
Поз	Наименование	Длина, п.м	Масса, 1п.м.	Масса всех, кг	Марка стали	Примечание
1	Швеллер [16П]	180.0	14.2	2556.00	С345	ГОСТ 19903-2015
2	-60x8.0	155.0	3.768	584.04	С345	ГОСТ 19903-2015

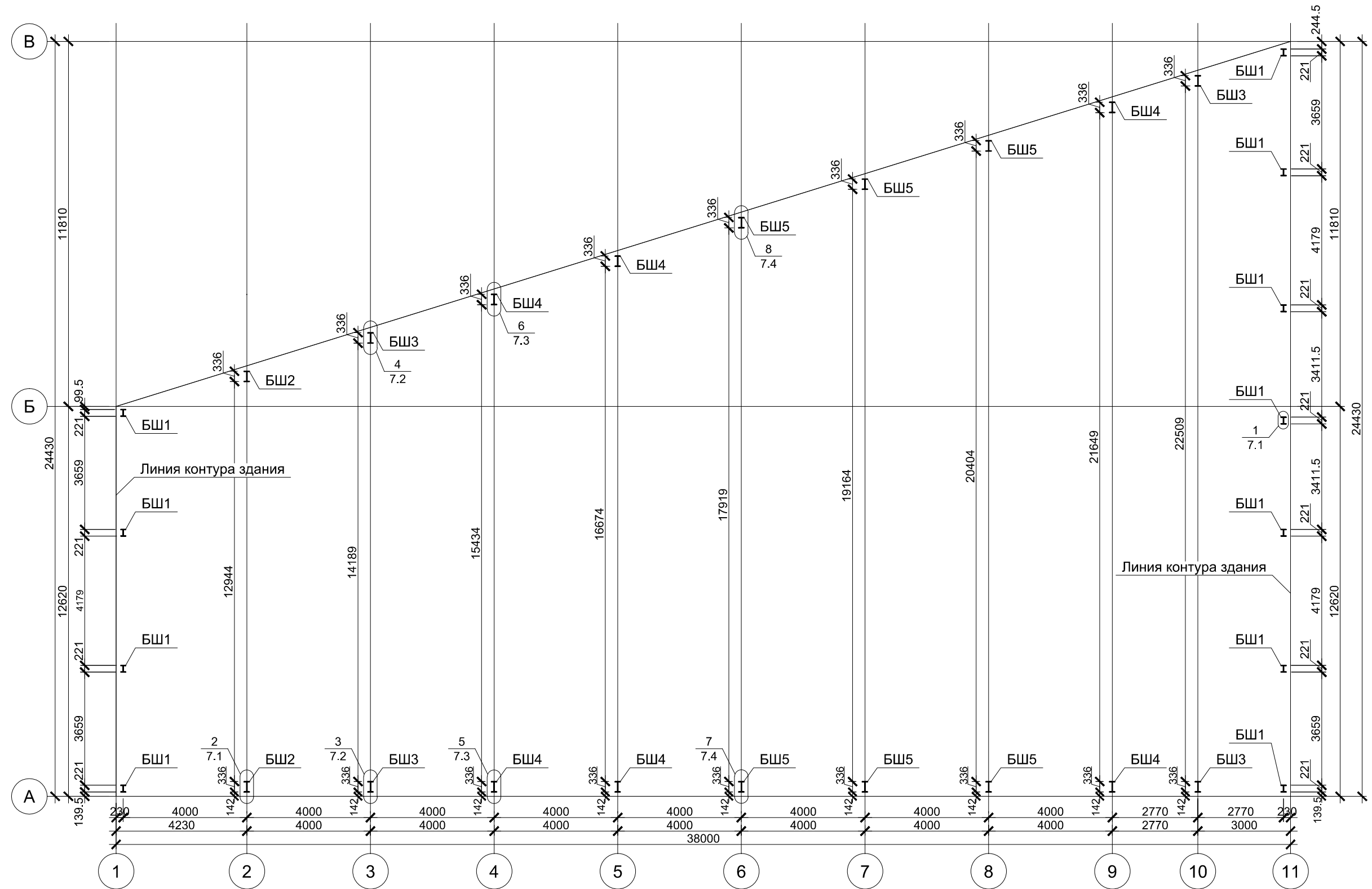
Данный лист см. совместно с листом 5-7.4.
 Места монтажной сварки должны быть зачищены до чистого металла и окрашены пентафталевой эмалью ПФ 115 в два слоя по грунтовке ГФ 021.
 Ростверк монтировать в проектное положение на заранее подготовленное основание выполненное из дорожных плит t=160мм согласно узлам
 Внутреннее пространство ростверка заполнить бетоном марки В25.
 После монтажа баз колонн крепить к основанию анкерными шпильками VM-A производства МТК М16x235 и М12x235 (класс прочности 5.8) с инъекционными картриджами VME.

Изм.	Кол.уч.	Лист.	№ док.	Подпись	Дата
				Елутин А.М.	12.18
				Котов В.А.	12.18
				Елутин А.М.	12.18
				Елутин А.М.	12.18

047-2018-КМД					
Склад трапециевидной в плане формы размерами в осях 12.62/24.43x38.0м, Свердловская область, г.Екатеринбург.					
Склад трапециевидной в плане формы			Стадия	Лист	Листов
			Р	4	
Схема расположения обвязочного ростверка на отм. ±0.000			ООО "Строй-снаб"		

СОГЛАСОВАНО:	
Взам. инв. №	
Подпись и дата	
Инв. № подл.	

Схема расположения баз колонн на отм. +0.064



СОГЛАСОВАНО:

Инд. № подл.	Подпись и дата	Взам. инв. №

Данный лист см. совместно с листом 4, 6.1-7.4.
 Базы колонны монтировать в проектное положение на заранее подготовленное основание выполненное из дорожных плит t=160мм и обвязкой ростверком из швеллера 16П согласно узлам
 К основанию крепить анкерными шпильками VM-A производства МТК М16х235 и М12х235 (класс прочности 5.8) с инъекционными картриджами VME.

047-2018-КМД					
Склад трапециевидной в плане формы размерами в осях 12.62/24.43х38.0м, Свердловская область, г.Екатеринбург.					
Изм.	Кол.уч.	Лист.	№ док.	Подпись	Дата
ГИП		Елутин А.М.		<i>[Signature]</i>	12.18
Разработал		Котов В.А.		<i>[Signature]</i>	12.18
Проверил		Елутин А.М.		<i>[Signature]</i>	12.18
Н. контр		Елутин А.М.		<i>[Signature]</i>	12.18
Склад трапециевидной в плане формы				Стадия	Лист
Схема расположения баз колонн на отм. +0.064				Р	5
ООО "Строй-снаб"				Листов	